

Adenda al Informe de Transparencia 2021

La Red PKF en España

PKF International Limited (PKFI) administra la red PKF de firmas legalmente independientes. Actualmente la Red está compuesta por Firmas Miembro y Corresponsales Exclusivos, con aproximadamente 20.500 profesionales en 500 ciudades de 144 países. Es miembro del Forum of Firms (FOF), organización mundialmente comprometida con la aplicación de procedimientos de la máxima calidad en cuanto a la documentación asociada a la práctica de la auditoría.

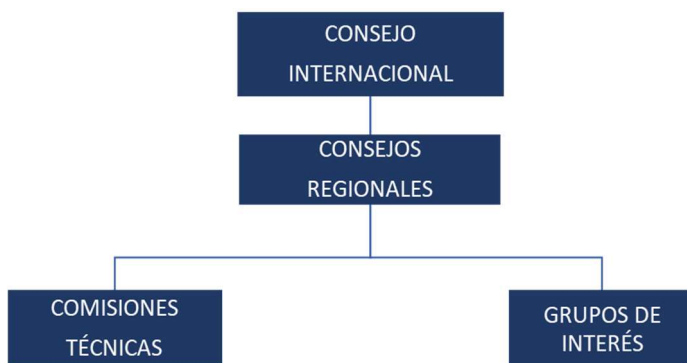
PKF Attest es Miembro de pleno derecho de la Red. Esta relación se regula mediante el Membership Agreement (MA).

Esta relación se conforma mediante la inclusión de PKF Attest en la Red PKF junto con diferentes firmas legalmente independientes, de forma que las sociedades del Grupo PKF Attest mantienen cada una de ellas su personalidad jurídica propia como entidades legalmente diferenciadas e independientes. No existe toma de participación en el capital de las Sociedades que integran la Red y cada una de ellas mantiene su autonomía en cuanto al funcionamiento, responsabilidad y toma de decisiones, sin que por lo tanto exista una unidad de decisión, y sin que ninguna de las Sociedades integrantes de la Red pueda obligar, afectar o vincular a las decisiones de las restantes.

La Red consta de un Consejo Internacional que marca sus pautas generales y las desarrolla mundialmente. Adicionalmente se divide en 5 regiones: EMEI (Europa, Oriente Medio e India), África, Asia Pacífico, Norte América y Caribe y Latinoamérica. Cada una de las cinco regiones consta de un Consejo que vela por el cumplimiento de los derechos y obligaciones generales de las firmas miembro, así como por las relaciones entre las diferentes regiones. Hay dos Comités Internacionales responsables de las prácticas y normas profesionales que son el International Professional Standards Committee (incl. Assurance) (IPSC) and International Tax Committee (ITC).

Existen multitud de comisiones técnicas y grupos de interés (auditoría, auditoría interna, normas internacionales de auditoría, forensic e investigación de fraudes, corporate finance, fiscal...), entre cuyos miembros se encuentran socios de PKF Attest, encargados de establecer pautas de desarrollo de actividades y procedimientos con el objetivo de proporcionar la máxima calidad. La comisión técnica de auditoría, específicamente se encarga de impulsar y controlar la implantación, adecuación y el seguimiento de los planes de calidad en cada uno de los países.

El organigrama básico de la Red es el siguiente:



Tanto el Consejo Internacional, como los Regionales, así como las comisiones y grupos de interés se reúnen periódicamente para así garantizar la continuidad y la actualización de las propuestas.

Ante la amplia diversidad de potenciales interlocutores y con la finalidad de agilizar y canalizar el flujo de comunicación bidireccional entre la Red y las firmas, cada firma miembro cuenta con dos figuras especializadas: el *International Liaison Partner* y el *PKF Ambassador*. Por un lado, el **International Liaison Partners (ILP)** es designado por su firma como primer contacto para todos los asuntos comerciales internacionales. Es responsable del enlace comercial entre las firmas de PKF a nivel internacional, y recibe todas las consultas en materia de oportunidades de negocio transfronterizas. Por otro lado, el **PKF Ambassador** representa a cada firma miembro ante la Red Internacional PKF y es responsable de distribuir y comprometerse con las comunicaciones y solicitudes de carácter general que se envían desde la Red. Esta figura da apoyo al *International Liaison Partner* o ILP de cada firma, y es para el equipo de la Red PKF el principal punto de contacto para canalizar la comunicación entre la Red y la Firma a la que representa de una forma simple, interactiva, efectiva y bidireccional.

Anualmente se celebran reuniones técnicas de socios, entre otras, de las áreas de auditoría y fiscal, regionales con los socios encargados de las conexiones intrared en cada país y una mundial con los socios directores, con los objetivos principales de mantener altos estándares de calidad en los trabajos e impulsar la imagen de marca y Red, ya que la pertenencia a la Red también supone compartir una misma marca e imagen. Uno de los factores claves de la pertenencia a la red PKF es el desarrollo de los socios y profesionales de las firmas integradas. PKF fomenta el intercambio de profesionales entre miembros de la firma mediante trainings, secondments, y a la vez organiza cursos y seminarios que permiten mantener el nivel apropiado de conocimientos. A dichos cursos y seminarios acuden asiduamente socios y personal de PKF Attest.

Adicionalmente, PKF Attest, representado por uno de sus socios, es parte integrante del Consejo de EMEI de PKF.

PKF Attest, como miembro de pleno derecho de PKF, entre otras, debe cumplir con las siguientes directivas comunes a todas las demás firmas pertenecientes a la Red:

- Aplicar normas de control de calidad conforme a la Norma Internacional de Control de Calidad (ISQC 1) emitida por el IAASB, además de las normas de control de calidad nacionales correspondientes.
- Llevar a cabo revisiones de garantía de calidad internas de manera regular.
- Contar con políticas y metodologías para realizar auditorías transnacionales basadas en las Normas Internacionales de Auditoría (ISA) emitidas por el IAASB.
- Contar con políticas y metodologías conforme al Código de Ética para Profesionales de la Contabilidad del IESBA y a los códigos de ética nacionales.

En cuanto al cumplimiento de la Norma Internacional de Control de Calidad, internamente en la Red se realizan periódicamente revisiones a sus firmas miembro. PKF Attest es objeto de revisiones periódicas por la Red PKF con resultados plenamente satisfactorios. Uno de nuestros Socios es miembro del Comité de Control de Calidad de la Red PKF.

La pertenencia a PKF como Miembro de pleno derecho, permite proporcionar a los clientes de las firmas integrantes de la misma, la internacionalización en los servicios prestados y alcanzar unos estándares altos de calidad gracias al valor añadido que otorga la experiencia práctica local e internacional de la Red PKF.

En España hay dos firmas miembros de pleno derecho de PKF, PKF Attest y PKF Audiec, y un corresponsal exclusivo de la Red PKF, AB Integro, S.R.L. Adicionalmente existen siete firmas asociadas a PKF ATTEST, las cuales son AP Consultores. Auditoría, Jurídico y Tributario, S.L., ACP Auditores y Recursos Tributarios, S.L., Global Iuris Abogados y Asesores Tributarios, S.L.P. y AAPS Asesores y Consultores, S.L., Checkaudit Consultores, S.L., Durán y Asociados y Kaizen Consulting Europa, S.L.

NOMBRES DE LAS FIRMAS	PERSONA DE CONTACTO	DIRECCIÓN
PKF ATTEST	Santiago González 91 556 11 99	C/ Orense 81 7ª planta 28020 Madrid
PKF AUDIEC, S.A.P.	Alex Tarré 93 414 59 28	Avda. Diagonal 612 7-11 08021 Barcelona
AB INTEGRO, S.R.L.	José Queipo de Llano 95 260 18 29	C/Sancha de Lara 13, 1ºD 29015 Málaga
CHECKAUDIT CONSULTORES, S.L.	Pedro Quintana 97 171 22 79	Avda. de Joan March 9 07004 Palma de Mallorca
ACP AUDITORES Y RECURSOS TRIBUTARIOS	Lázaro Arroyo 95749 03 33	C/José Cruz Conde 1, 1º 14008 Córdoba
AP CONSULTORES AUDITORÍA JURÍDICO Y TRIBUTARIO	Vicente Álvarez Gil 922 24 58 96	C/Villalba Herbás, 12-1º 38002 Santa Cruz de Tenerife
GLOBAL IURIS ABOGADOS Y ASESORES TRIBUTARIOS, S.L.P.	Mario Fresno 983 21 37 62	C/Miguel Iscar nº 3, 5º-D 47001 Valladolid
AAPS ASESORES Y CONSULTORES, S.L.	Prudencio Sánchez 924 230 142	C/Antonio Ayuso Casco Nº1 Entr. 06005 Badajoz
DURÁN Y ASOCIADOS	Juan Durán Barriga 947 201 303	Plaza Huerto del Rey 10 09003 Burgos
KAIZER CONSULTING EUROPA, S.L.	José Roca Barrachina 672 380 813	Carrer de Cirilo Amorós, 64, 7º 46004 Valencia

Los datos agregados de PKF ATTEST y las firmas asociadas a la misma citadas, así como de los corresponsales exclusivos Checkaudit Consultores, S.L. y AB Integro, S.R.L., correspondientes al cierre contable del ejercicio 2021 junto con las cifras comparativas de 2020 son los siguientes (millones de euros):

DATOS ECONÓMICOS	2021	2020
Facturación Total	48,3	44,9
Auditoría (SOLO facturación al ICAC)	6,2	5,2
Auditoría + otros servicios de revisión financiera	13,6	12,5
Consultoría	14,9	15,1
Asesoría Legal-tributaria	13,6	12,8
Corporate Finance u otros servicios	6,3	4,5
Fecha de cierre del ejercicio	31.08.21	31.08.20
PERSONAL	2021	2020
Número Total de Socios	72	77
Número de profesionales (sin incluir socios)	505	499
Profesionales por Auditoría	131	137
Profesionales por Consultoría	163	156
Profesionales por Asesoría legal-tributaria	160	169
Profesionales Corporate Finance u otros servicios	51	37
Personal administrativo de apoyo	63	64
Contrataciones	0	33
TOTAL PERSONAS	640	640
OFICINAS	2021	2020
Número total de oficinas	15	15

Modificaciones en las entidades y personas vinculadas a las Sociedades de Auditoría de PKF ATTEST

Indicamos a continuación los cambios que se han producido en las entidades y personas vinculadas a las Sociedades de Auditoría de PKF ATTEST.

Como veníamos informando, las sociedades profesionales quedan integradas bajo la entidad holding PKF Attest Servicios Profesionales, S.L., que agrupa a las diferentes sociedades del Grupo PKF Attest.

Los cambios mencionados respecto al Informe de Transparencia publicado el pasado 21 de diciembre de 2021, se refieren a la apertura de nuestra nueva oficina en Barcelona, situada en la calle Conde de Urgell 240, en la que se incorpora ostentando la condición de socio profesional de la Sociedad del Grupo PKF ATTEST Legal y Fiscal, S.L.:

OTROS SOCIOS
David Cañabate Clau